

KURSPLAN

MONTAG

09:30-12:30 ZEICHNEN, MALEN, EXPERIMENTIEREN (J/E)	B. Hamann
15:00-17:00 ZEICHNEN UND BILDHAUEREI (K)	A. Fuss
15:00-16:30 MALEN UND ZEICHNEN (KK)	S. Schubert
17:30-20:30 ZEICHNEN, MALEN, EXPERIMENTIEREN (J/E)	B. Hamann
18:00-21:00 MALEN UND ZEICHNEN (J/E)	S. Schubert
18:00-21:00 PLASTIK UND ZEICHNUNG (J/E)	A. Fuss

DIENSTAG

15:00-17:00 MALEN, ZEICHNEN, PLASTISCHES GESTALTEN (K)	C. Panzner
17:00-20:00 KERAMIK (J/E)	Bi. Krenkel
17:30-20:30 KONSTRUKTIVE MALEREI (J/E)	C. Panzner

MITTWOCH

09:30-12:00 MALEN UND ZEICHNEN (E)	S. Ramolla
15:00-16:30 MALEN UND ZEICHNEN (KK)	C. Panzner
15:00-16:30 MALEN, DRUCKEN, FORMEN (K)	S. Ramolla
17:00-20:00 FÖRDERKLASSE (J)	C. Knäblich
17:00-20:00 DRUCKWERKSTATT (J/E)	C. Panzner

DONNERSTAG

15:00-17:00 MALEN UND ZEICHNEN (K)	H. Isenmann
15:00-17:00 KERAMIK (K)	Bi. Krenkel
16:00-19:00 FOTOGRAFIE (J/E)	M. Lüder
17:00-20:00 MALEN, ZEICHNEN, ILLUSTRIEREN (J/E)	H. Isenmann
18:00-21:00 EXPERIMENTELLE MALEREI (J/E)	Be. Krenkel
18:00-21:00 KERAMIK (J/E)	Bi. Krenkel

FREITAG

15:00-17:00 MALEN, ZEICHNEN, DIGITALE GRAFIK (K)	S. Ramolla
15:00-17:00 MALEN, ZEICHNEN, FILMEN (K)	J. Grauberger
17:00-19:00 MALEN, ZEICHNEN, FILMEN (K)	J. Grauberger
17:00-20:00 EXPERIMENTELLE MALEREI (J/E)	Be. Krenkel
17:00-20:00 KERAMIK (J/E)	Bi. Krenkel

KK: Kleinkinder, 5-7 J. (20 €); K: Kinder, 8-13 J. (20 €) J: Jugendliche, 14-22 J. (25 €) J/E: Jugendliche/Erwachsene, ab 14 J. (30 €); E: Erwachsene (24 €).

Preise beziehen sich auf einen Monat. Die Kurse finden wöchentlich (Ausnahme: Ferien/Feiertage) vom 10.08.2020 - 29.01.2021 statt.



KUNSTSCHULE POTSDAM

KURSE • WORKSHOPS • PROJEKTE



Kunstschule Potsdam e.V. im Kulturhaus Babelsberg | Karl-Liebknecht-Str. 135
14482 Potsdam | Büro Mo - Do 12 - 15 Uhr | 0331-710224
info@kunstschule-potsdam.de | www.kunstschule-potsdam.de
MBS Potsdam | IBAN DE56 1605 0000 3504 4227 25

Die Kunstschule Potsdam wird gefördert durch die Landeshauptstadt Potsdam und das Ministerium für Wissenschaft, Forschung und Kultur des Landes Brandenburg. Sie ist anerkannte Kunstschule im Land Brandenburg und Mitglied im Verband der Musik- und Kunstschulen e.V. (VdMK Brandenburg).

Gefördert durch die
Landeshauptstadt
Potsdam



August - Januar

20
21

ÜBER UNS

Die Kunstschule Potsdam e. V. ist seit 1991 eine Einrichtung der außerschulischen kulturellen Bildung, deren wichtiges Anliegen es ist, die Teilnehmenden gegenüber ihrer Umwelt zu sensibilisieren und in der Entwicklung gestalterischer Fähigkeiten zu unterstützen. Unter Anwendung verschiedener Ausdrucksmittel und Materialien können künstlerische Techniken erprobt und mit individueller Handschrift eigene Projekte realisiert werden.



Neben dem fortlaufenden Kursprogramm am Nachmittag und Abend gibt es an den Vormittagen Angebote zur künstlerischen Früherziehung für Kitagruppen, Schulklassen und Erwachsenenbildung. In thematischen Gruppenausstellungen werden ausgewählte Kursarbeiten in den Räumen der Kunstschule der Öffentlichkeit präsentiert. Die Kurse, Workshops und Projekte - geleitet von diplomierten Künstlerinnen und Künstlern - richten sich an Kinder ab vier Jahren, Jugendliche und Erwachsene.

WORKSHOPS & FERIENKURSE

Aktzeichen

Samstags, jeweils 17:30-21 Uhr
19.09. Heike Isenmann, Anmeldeschluss 11.09.
14.11. Ilka Raupach, Anmeldeschluss 06.11.
20 Euro / Person

Workshop Cyanotypie - Der Blaudruck

Drei Termine, jeweils 10-15 Uhr
75 Euro / Person; auf 2 TN begrenzt
Leitung: Conrad Panzner
24.07., Anmeldeschluss 22.07.
28.08., Anmeldeschluss 26.08.
13.11., Anmeldeschluss 11.11.

Pleinair - Workshop

im Babelsberger Park
29.08., 10-16 Uhr
Leitung: Stefanie Schubert
45 Euro / Person
Anmeldeschluss 21.08.

Offene Herbstferien-Werkstätten

19.10. - 23.10., jeweils 10-16 Uhr
Jeden Tag eine andere Technik!
Für Kinder ab sechs Jahren
25 Euro / Kind / Tag
Anmeldeschluss 12.10.

Portraitmodellieren

Sa/So 07.-08.11., jeweils 10-16 Uhr
115 Euro (+5 Euro Brennkosten) / Person
Leitung: Adelheid Fuss
Anmeldeschluss 30.10.

Speedmodellieren

Sonntag, 15.11., 10-17 Uhr
60 Euro (+5 Euro Brennkosten) / Person
Leitung: Adelheid Fuss
Anmeldeschluss 06.11.

Wichtel - Workshop

Samstag, 21.11., 10-14 Uhr
25 Euro / Person
Leitung: Stefanie Schubert
Anmeldeschluss 13.11.

AUSSTELLUNGEN & FESTE

13.03. - 11.9. 2020 • *Heiter bis Wolkig*
Kunstschule Potsdam, Kulturhaus Babelsberg

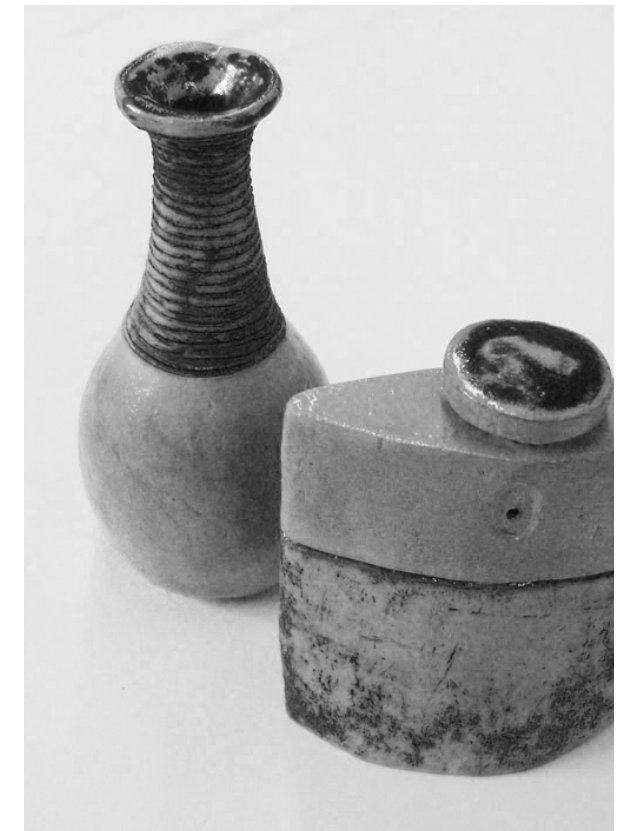
26.09. • *Kunstschulfest & Vernissage „Best of...“*
Kunstschule Potsdam, Kulturhaus Babelsberg

28.09. 2020 - 12.02. 2021 • *Best of*
Kunstschule Potsdam, Kulturhaus Babelsberg

Ausführliches Programm sowie Informationen über Ausstellungen und Programmhinweise:

www.kunstschule-potsdam.de und

www.facebook.com/KunstschulePotsdam/



Gefäße - Keramikkurs bei Birgit Krenkel